

Bästa Grannar!

Styrelsen vill uppmärksamma er på följande:

➤ **Stamspolning.**

Stamspolning kommer att ske i höst.

Företaget som kommer att utföra det heter RUGAB och de behöver komma in i samtliga lägenheter.

RUGAB kommer att avisera om exakt när stamspolningen skall ske men planen är under oktober.

ALLA är skyldiga att ge tillträde till sin lägenhet – Det är viktigt att så sker!

I annat fall kan man bli debiterad för en extra stamspolning.

➤ **Handikapparkeringarna.**

Våra handikapparkeringar nyttjas ibland ovarsamt.

Med anledning av detta kommer det att sättas skyltar vid våra handikapparkeringar om att det krävs handikapptillstånd eller särskilt tillstånd från styrelsen för att få parkera på våra handikapparkeringar.

➤ **Garageporten.**

Porten till garaget skall endast användas vid in- och utpassering av bil, i annat fall skall dörren användas.

Detta med anledning av att porten har visat sig vara underdimensionerad och klarar inte alla öppningar samt stängningar.

Om vi hjälps åt att inte använda porten i onödan så kan den hålla längre.

➤ **Träd och buskar.**

På förekommen anledning upprepar vi härmed informationen om att träd- och buskhöjd har bestämts till 1,5-2 meter för buskar samt 2-3 meter för träd.

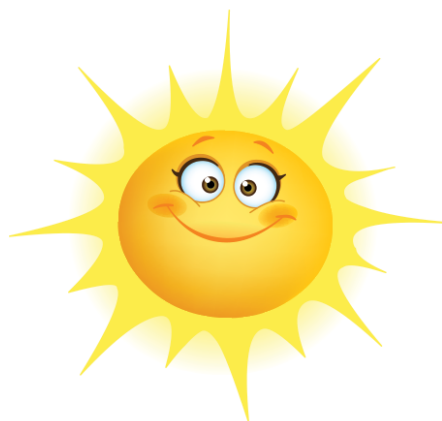
För att vi själva skall kunna sköta våra buskar och träd så har styrelsen beslutat att de ej skall överstiga fastställd höjd utan skall klippas ner kontinuerligt (Beskrining skall ske 2 ggr/år).

I annat fall tillkommer kostnader för inhyrd hjälp.

➤ *Besök gärna föreningens hemsida där informationen uppdateras löpande.*

WWW.STRANDPROMENADEN.ORG

Ha en underbar sommar!



Styrelsen