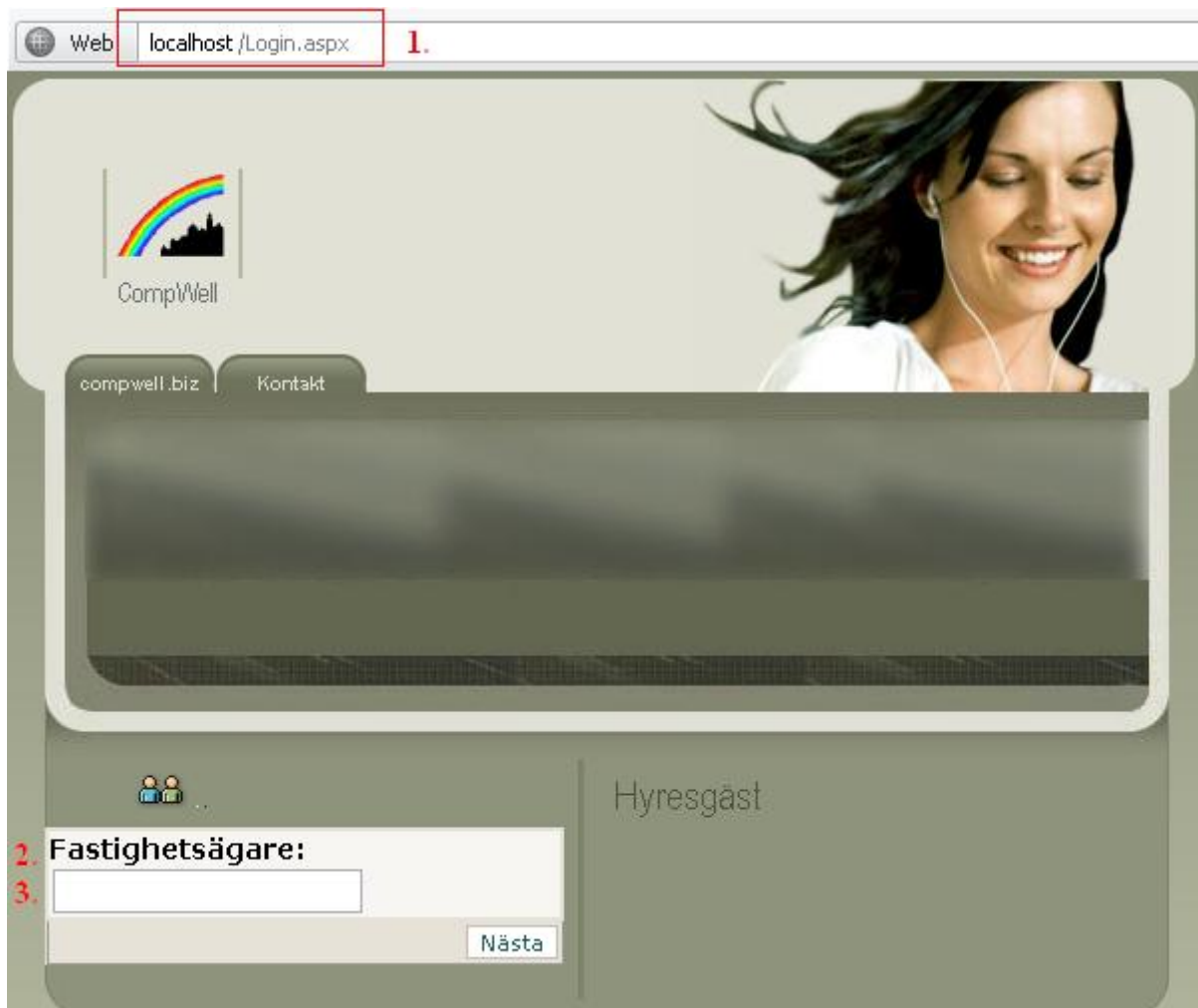


Användare Webbssidor

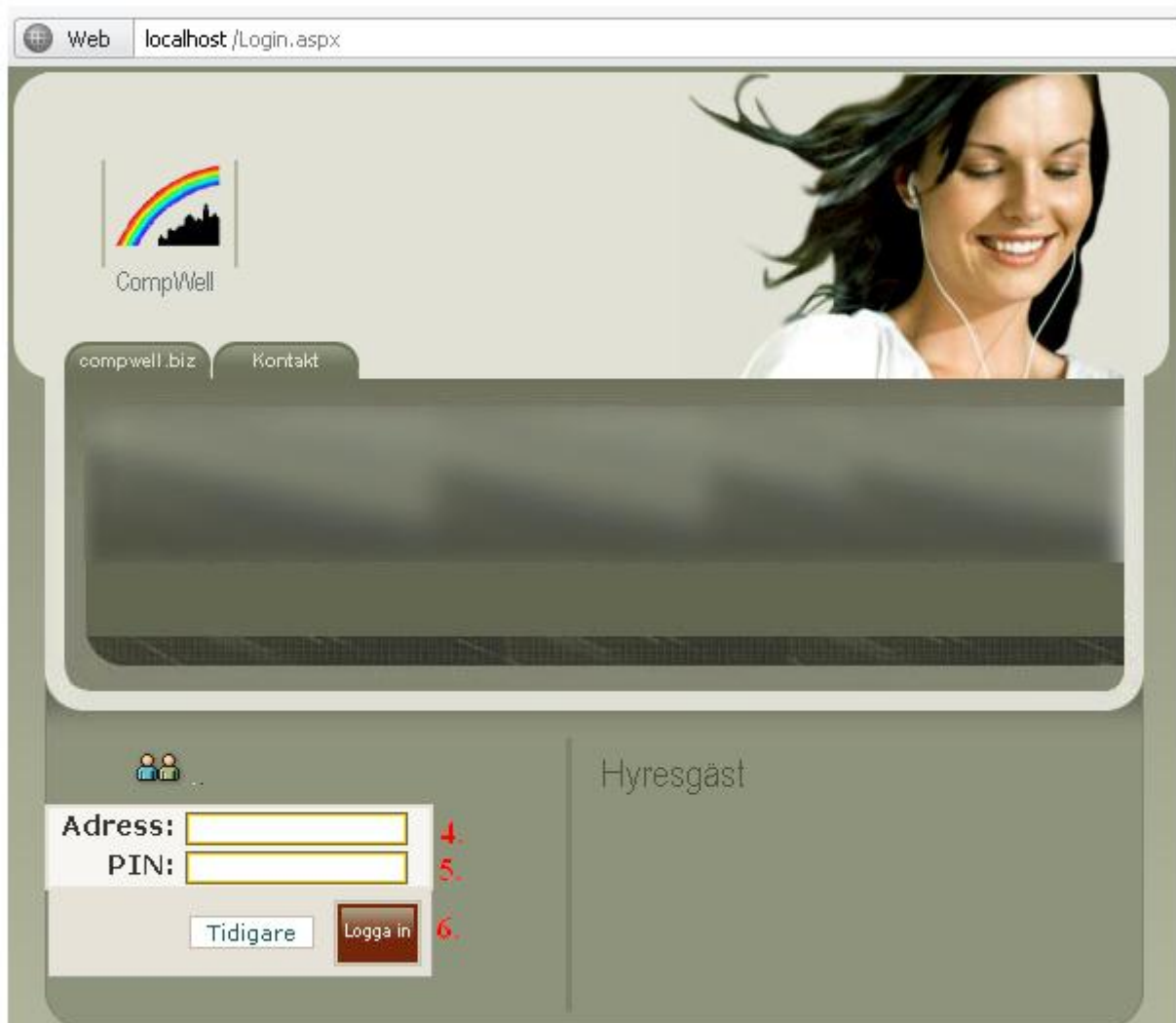
1. Inloggning:	1
2. Huvudmeny	2
3. Start	3
4. Vatten	4
5. el.....	5
6. Värme	6
7. Månadsförbrukning	7

1. Inloggning:

- Skriv in adressen för webbsidan (1): xxx.xxx.xxx.xxx
- Skriv in ”Fastighetsägare” (2)
- Klicka ”Nästa” (3)



- c) Skriv in din Adress (4) och din PIN (5).
- d) Klicka "Logga in" (6)



2. Huvudmeny



Ex: Startmeny för system med mätning av vatten- och elförbrukning samt komfort

- a) **Start** – Denna sida innehåller uppgifter om lägenheten och lägenhetsinnehavaren.
- b) **Vatten** – Presenterar i detalj lägenhetens vattenförbrukning
- c) **el** - Presenterar i detalj lägenhetens elförbrukning
- d) **Värme** - Presenterar i detalj temperatur och komfortvärme
- e) **Månadsförbrukning** – Presenterar förbrukning för gångna året.
- f) **Hem** – Presenterar förbrukning under nuvarande månad och larm.

3. Start

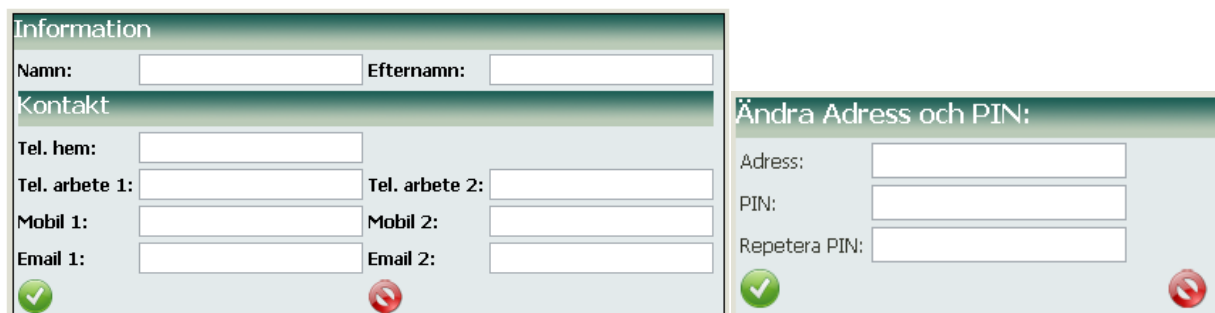
Det är första sidan som visas efter framgångsrik inloggning. Den presenterar lägenhetens adress och lägenhetsinnehavarens kontaktuppgifter.







Information		Editera: 	Ändra lösenord: 	Manual 
		1.	2.	3.
	Namn:	LGH10 LGH10	Admin. nr:	0000-1304
	Lägenhetsnr:	10	Husnr:	1
	Stad:	Helsingborg	Kvarter/Område:	Helsingborg2
	Gatuadress:	Helsingborg		
	Kontakt			
	Tel. hem:			
	Tel. arbete 1:		Tel. arbete 2:	
	Mobil 1:		Mobil 2:	
	E-post 1:		E-post 2:	

Kontaktuppgifter och PIN kan matas/ändras av lägenhetsinnehavaren själv.

Klicka på Editera (1) för att komplettera kontaktinformationen och på Ändra Lösenord (2) för att ändra PIN:



Information	
Namn: <input type="text"/>	Efternamn: <input type="text"/>
Kontakt	
Tel. hem: <input type="text"/>	
Tel. arbete 1: <input type="text"/>	Tel. arbete 2: <input type="text"/>
Mobil 1: <input type="text"/>	Mobil 2: <input type="text"/>
Email 1: <input type="text"/>	Email 2: <input type="text"/>
	
	Ändra Adress och PIN:
	Adress: <input type="text"/>
	PIN: <input type="text"/>
	Repetera PIN: <input type="text"/>
	

OBS! „Adressen” går inte att ändra

Klicka på ”Manual” (3) för att ladda ner en beskrivning på hur man använder denna webbsida.

4. Vatten

Sidan presenterar vattenförbrukning från föregående dag samt nuvarande och föregående månad.

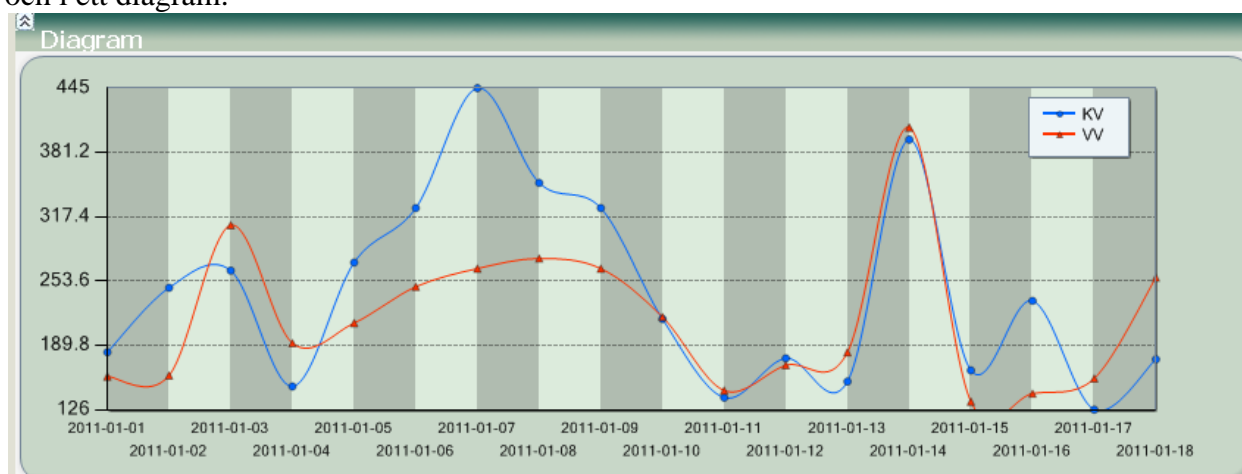
Förbrukning Nuv. månad

- Föreg. dygn
- Nuv. månad
- Föreg. månad

Förbrukningen presenteras i en tabell:

Förbrukning	Nuv. månad	Kallvatten (l)	Varmvatten (l)
2011-01-01		183	159
2011-01-02		247	160
2011-01-03		264	309
2011-01-04		149	192
2011-01-05		272	212
2011-01-06		326	248
2011-01-07		445	266
2011-01-08		351	276
2011-01-09		326	266
2011-01-10		216	218
2011-01-11		138	145
2011-01-12		177	170
2011-01-13		154	183
2011-01-14		394	406
2011-01-15		165	134
2011-01-16		234	142
2011-01-17		126	157
2011-01-18		176	257
Summa		4343	3900

och i ett diagram:



5. el

Sidan presenterar elförbrukning från föregående dag samt nuvarande och föregående månad:

Förbrukning Nuv. månad ▼

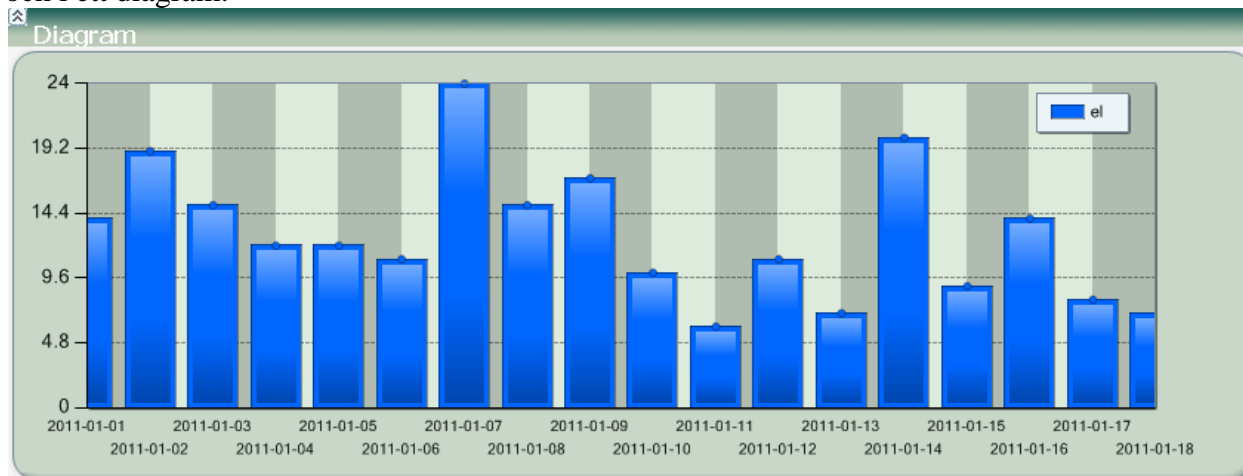
- Föreg. dygn
- Nuv. månad
- Föreg. månad

Förbrukningen presenteras i en tabell:

Förbrukning Nuv. månad ▼

	el (kWh)
2011-01-01	14
2011-01-02	19
2011-01-03	15
2011-01-04	12
2011-01-05	12
2011-01-06	11
2011-01-07	24
2011-01-08	15
2011-01-09	17
2011-01-10	10
2011-01-11	6
2011-01-12	11
2011-01-13	7
2011-01-14	20
2011-01-15	9
2011-01-16	14
2011-01-17	8
2011-01-18	7
Summa	231

och i ett diagram:



6. Värme

Sidan presenterar temperaturer i lägenhetens samtliga rum från föregående dag samt nuvarande och föregående månad:

Förbrukning Nuv. månad ▼

- Föreg. dygn
- Nuv. månad
- Föreg. månad

Temperaturer presenteras i en tabell:

Förbrukning	Nuv. månad	Rum 1 (°C)	Rum 2 (°C)	Rum 3 (°C)	Utomhus (°C)
31		21,89	21,84	21,71	01,54
		21,76	22,11	21,76	-01,59
		22,37	22,36	22,17	-03,88
		22,4	22,49	22,14	-00,27
		22,52	22,51	22,14	-01,01
		22,75	22,59	22,37	-00,95
		22,45	22,24	22,18	-00,33
		22,17	22,13	22,22	02,28
		22,11	21,91	22,04	02,00
		21,81	21,46	21,61	01,49
		21,5	21,23	21,38	00,67
		21,1	20,86	21,13	00,76
		21,05	20,94	21,21	00,79
		21	21,23	21,27	01,32
		21,22	21,2	21,39	02,11
		21,13	21,18	21,38	05,25
		21,03	20,94	21,14	04,58
		20,73	20,87	21,09	02,92

Komfortberäkningen sker enligt en överenskommen beräkningsmodell som utgår från:

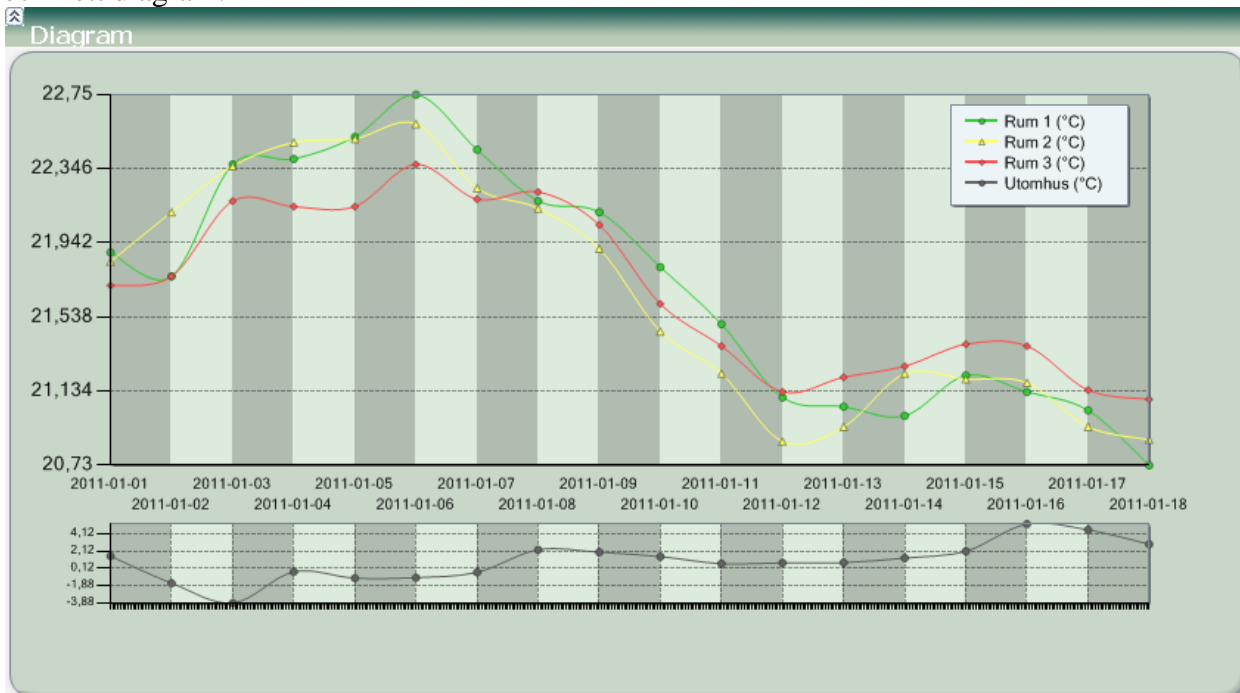
- Inlästa temperaturvärden korrigerade med temperatursensorernas placeringsfaktorer.
- Rummens storlek i m².
- Utomhustemperatur. Beräkningen sker endast om utomhustemperaturen inte har överskridit 12° C under dagen.
- Gränsvärden är 17 respektive 24°C. Värden över 24°C räknas som 24°C. Värden under 17 °C räknas som 21 °C och under 16 °C som 24 °C.
- 20 % av de högsta värdena som uppmätts, tas bort (räknas ej med).
- Beräkningen utförs under perioden oktober-april.

Beräkningsexempel:

21° C avtalad bastemperatur och "värmekostnad" på 4.70 kronor per °C, per m² och per år:

Boende i en lägenhet om 80 m² kan spara 752 kronor per år om han/hon lyckas sänka medeltemperaturen från 21 till 19°C genom att t.ex. hålla i genomsnitt 18°C i sovrummen och 20 i vardagsrummet som är lika stort som de mindre rummen tillsammans.

och i ett diagram:



7. Månadsförbrukning

Sidan presenterar el- och vattenförbrukning samt temperatur och beräknad komfort för nuvarande månad, förgående månad och de 12 senaste månaderna. På sidan presenteras även priser för kall- och varmvatten, och komfort:

Priser										
el kr/kWh	<input type="text" value="1,4"/>	VV kr/m ³	<input type="text" value="58"/>	KV kr/m ³	<input type="text" value="14,25"/>					
Förbrukning										
Månad	el		Varmvatten		Kallvatten		Värme			
	kWh	kr	m ³	kr	m ³	kr	+/- kr	Utj. kr	Saldo kr	°C
2011-jan	231	323,40	3,9	226,20	4,34	61,85	-8,31	-26,35	-8,31	21,7
2010-dec	317	443,80	5,2	301,60	5,5	78,38	12,15	0,0	26,35	20,41
2010-nov	307	429,80	6,16	357,28	6,92	98,61	7,44	0,0	14,20	20,62
2010-okt	295	413,00	5,86	339,88	7,29	103,88	6,76	0,0	6,76	20,48
2010-sep	228	319,20	5,11	296,38	6,47	92,20	0	0,0	0	0
2010-aug	147	205,80	3,23	187,34	4,53	64,55	0	0,0	0	0
2010-jul	23	32,20	0,03	1,74	0,05	0,71	0	0,0	0	0
2010-jun	7	9,80	0	0,00	0,01	0,14	0	0,0	0	0
2010-maj	10	14,00	0	0,00	0	0,00	0	-79,29	0	0
2010-apr	49	68,60	0,01	0,58	0,02	0,29	51,13	0,0	79,29	18,29
2010-mar	43	60,20	0,03	1,74	0,05	0,71	14,32	0,0	28,16	20,26
2010-feb	26	36,40	101,22	5870,76	0,16	2,28	10,85	0,0	13,84	20,41
2010-jan	26	36,40	87,35	5066,30	0,02	0,29	2,99	-1,05	2,99	20,85
2009-dec	38	53,20	11,89	689,62	0,12	1,71	1,05	0,0	1,05	20,95
Igår	7	9,80	0,26	15,08	0,18	2,57	-0,10			20,85
Senaste timme	0	0								
Idag	2	2,8								

Genom att klicka på t.ex. kWh i el visas förbrukningen av el i form av ett diagram:

