

# Kährs

QUALITY IN WOOD SINCE 1857

## UNDERHÅLLSGUIDE

---

# SKÖTSEL, UNDERHÅLL OCH REPARATION AV KÄHRS TRÄGOLV

# INNEHÅLL

## SKÖTSEL OCH REPARATION AV KÄHRS TRÄGOLV I BOSTADSMILJÖ SID 3

### Skötsel och reparation av UV-lackade golv SID 4

Förebyggande åtgärder  
Städning  
Fläckborttagning  
Underhåll med Kährs Lackrefresher  
Reparation  
Renovering

### Skötsel och reparation av UV-oljade golv SID 6

Förebyggande åtgärder  
Städning  
Fläckborttagning  
Underhåll med Kährs Oljerefresher  
Reparation  
Renovering

### Skötsel och reparation av oljade golv SID 8

Förebyggande åtgärder  
Städning  
Fläckborttagning  
Underhåll med Kährs Satin Oil  
Reparation  
Renovering

## SKÖTSEL OCH REPARATION AV KÄHRS TRÄGOLV I OFFENTLIG MILJÖ SID 10

### Skötsel och reparation av UV-lackade golv i offentlig miljö SID 11

Förebyggande åtgärder  
Städning  
Fläckborttagning  
Underhåll med Kährs Lackrefresher  
Reparation  
Renovering

### Skötsel och reparation av UV-oljade golv i offentlig miljö SID 13

Förebyggande åtgärder  
Städning  
Fläckborttagning  
Underhåll med Kährs Oljerefresher  
Reparation  
Renovering

### Skötsel och reparation av oljade golv i offentlig miljö SID 15

Förebyggande åtgärder  
Städning  
Fläckborttagning  
Underhåll med Kährs Satin Oil  
Reparation  
Renovering

## UNDERHÅLLSPRODUKTER SID 17

### BYTE AV BRÄDER OCH STAVAR SID 20

Byte av bräda med Woodloc-fog®; alternativ 1  
Byte av bräda med Woodloc-fog®; alternativ 2  
Byte av bräda med not och fjäder  
Byte av stav  
Utbytesstavar



## SKÖTSEL OCH REPARATION AV KÄHRS TRÄGOLV I BOSTADSMILJÖ

För att trägolv från Kährs ska behålla sitt vackra utseende och samtidigt vara tåligt och lättskött, krävs skötsel.

För Kährs är det viktigt med både känsla, utseende och tålighet. Ytbehandlingen är därför tillräckligt stark för att motstå dagligt slitage, men ändå så tunn att känslan av trä inte går förlorad. Vår lack som minskar risken för uppkomsten av så kallade mikrorepor, de små, små retliga repor som kan uppstå i lackskiktet när t ex möbler med utslitna möbeltassar dras på golvet. Kährs Lack gör de lackerade golven lättskötta eftersom fläckar har svårt för att bita sig fast.

Woodloc®-fogen från Kährs ger täta och knappt synbara fogar, vilket också är en fördel vid städning och underhåll. Elasticiteten i ytbehandlingarna från Kährs är anpassade för att kunna följa träets naturliga rörelser mellan sommar och vinter, oavsett om det är lackerade eller oljade golvbräder. Allt detta gör att Kährs golv är lättskötta.

Infärgade produkter förlorar vid ytrenovering sin gamla färg. Detta måste beaktas vid underhållet av golvet. Underhåll görs med ofärgat underhållsmaterial. Särskild hänsyn måste även tas till de bearbetade produkterna.

## SKÖTSEL OCH REPARATION AV UV-LACKADE GOLV / BOSTADSMILJÖ

### Förebyggande åtgärder

Ha en dörmatta både utanför och innanför ytterdörren så slipper man få in smuts och grus, som annars kan slita onödigt hårt på golven.

Sätt tassar på möblerna (dock ej metalltassar som ger fläckar och repor på trägolv) så undviks onödiga märken och repor i golvet.

Tänk på att skydda golvet väl om spis, frys och kyl dras ut vid städning.

### Städning

Den dagliga städningen utförs med torra metoder, t ex dammsugning. Vid behov fukttorkas golvet med väl urvriden mopp/skurtrasa. Golvet får bara fuktas lätt. Den vattenfilm som bildas efter skurduken ska torka inom 1 minut. Bästa städresultat fås med Kährs Spray Cleaner. Låt inte heller vattenspill ligga kvar, i synnerhet inte på Bok- och Hard Maple-golv (kanadensisk lönn), som är extra känsliga för fukt. Hur ofta golvet måste fukttorkas beror på användning och nedsmutsning.

### Fläckborttagning

Ta bort fläckar så fort som möjligt med vatten och Kährs Spray Cleaner. Hjälper inte detta, finns nedan några tips för borttagning av svårare fläckar. Men var försiktig med de starka fläckborttagningsmedlen, eftersom för stora mängder och för hård gnidning kan påverka lacken.

Låt inte vattenspill ligga kvar, i synnerhet inte på Bok- eller Hard Maple-golv (kanadensisk lönn), som är extra känsliga för fukt.

### Underhåll med Kährs Lackrefresher

För att ge ny finish åt ett lackat trägolv som fått en repad och nedmattad yta, används Kährs Lackrefresher. Den ersätter inte överlackering utan används mellan överlackeringarna. Golvet som skall behandlas, skall vara rent och fritt från polish, vax och andra föroreningar. Dammsug noggrant och fukttorka golvet med Kährs Spray Cleaner för att avlägsna alla spår av fett.

1. Städa golvet noggrant. Om smuts finns kvar på golvet när underhållet görs blir det svårt att få bort smutsen senare.

2. Skaka flaskan med Kährs Lackrefresher och häll ut direkt på golvet. Håll flaskan nära golvytan så att det inte skvätter på tidigare underhållen yta.

3. Stryk ut Kährs Lackrefresher med en Kährs mopp, svamp eller polishutstrykare. Arbeta i brädans längdriktning ett par brädrader i taget. Om golvet är mycket slitet kan ytterligare en strykning göras när första strykningen torkat. Låt torka ca 30 min innan möblerna sätts tillbaka. Vid fuktstädning försvinner Lackrefreshern gradvis. Kährs Lackrefresher innehåller 1 liter som räcker till ca 70 m<sup>2</sup>. Anvisningar finns på förpackningen.

Var noga med att underhålla infärgade produkter i tid, så att den infärgade ytan inte nöts ned.

### Underhåll av borstade produkter

På borstade produkter kan smuts samlas i "urgröpingarna".

En liten borste och Kährs Spray Cleaner tar bort smutsen på små ytor. Annars sköts golv med borstade bräder på samma sätt som andra lackerade produkter.

Dessa golv kan överlackas med Kährs Lack. De borstade partierna fylls med mer lack och kommer även efter omlackning att se borstade ut, om än i mindre omfattning.

Kährs Lackrefresher kan användas för underhåll, men glansen kommer att öka efterhand.

När du fukttorkar golvet ska det vara torrt inom 1 minut, då använder du rätt mängd vatten.

### FABRIKSLACKERADE YTOR

#### FLÄCKAR AV

Asfalt, gummi, olja, skokräm, sot och intorkade rester av choklad eller fett.

Färgkriter, läppstift, tusch.

Stearin, tuggummi.

Blod.

#### AVLÄGSNAS MED

Rengöringssprit, tvättbensin eller liknande.

Rengöringssprit.

Kylspraya eller lägg en plastpåse med iskuber på fläcken. Skrapa sedan försiktigt.

Kallt vatten.

### ÖVERLACKERADE YTOR

#### FLÄCKAR AV

Asfalt, gummi, olja, skokräm, sot och intorkade rester av choklad eller fett.

Färgkriter, läppstift, tusch.

Stearin, tuggummi.

Blod.

#### AVLÄGSNAS MED

Lacknafta.

Lacknafta.

Kylspraya eller lägg en plastpåse med iskuber på fläcken. Skrapa sedan försiktigt.

Kallt vatten.

## Reparation

*Partiell reparation av Kährs lamellparkett och Linnea:*

- Små ytrepör och skrapmärken kan behandlas med Kährs Lackrefresher. Något djupare repör måste först behandlas med Kährs Touch-up-lack.
- Små intrycksmärken fylls med Kährs Touch-up-lack om ytan har spruckit.
- Djupa hack, repör och sprickor fylls med Woodfiller eller Kährs smältvax i passande färg och lackeras med Kährs Touch-up-lack. Vid större skada kan de skadade stavarna eller bräderna bytas ut.

## Renovering

*Renovering av ytbehandlingen på Kährs lamellparkett och Linnea:*  
Microrepör. Om en mindre yta blivit repad i lacken (under stolar etc) kan golvet behandlas med Kährs Lackrefresher. Detta gör att microreporna döljs. Vid fuktstädning försvinner Kährs Lackrefresher gradvis.

*Partiell renovering av Kährs lamellparkett och Linnea:*

Om en mindre yta blivit skadad, genomött eller av annan orsak måste åtgärdas, sker detta bäst genom att de skadade bräderna byts ut. Med Woodloc®-fog är detta enkelt. Denna metod gäller särskilt infärgade eller bearbetade bräder.

*Lackrenovering med Kährs Lack (överlackering):*

Den främsta orsaken till överlackering är att golvet efter många års användning behöver "fräschas upp". Den yta som ska lackeras skall vara väl rengjord med Kährs Spray Cleaner. Om golvytan är mycket smutsig skall en singelskurmaskin med röd rondell användas tillsammans med Kährs Remover för att säkerställa att golvet är fritt från fett och smuts. Även Kährs Lackrefresher tas bort med Kährs Remover. Mellanslipa sedan eventuellt kvarvarande Refresher med ett fint sandpapper 150-korn eller sliprondell 150 före överlackering. Temperaturen i rummet eller på lacken får inte understiga 13° C vid lackering. Hela golvytan måste överlackeras för att inte lackvallar skall uppstå. Stryk ut lacken med en roller (eller lackpensel). Vid överlackering – för att täcka fogarna och ge golvet ett vattenskyddande skikt – räcker det med en strykning. Tänk på att ytan som skall överlackeras inte tidigare får vara behandlad med vax, polish eller liknande. Detta förhindrar vidhäftning, vilket gör att ytan måste slipas ned till trärent.

Före överlackering skall en provlackering göras för att testa vidhäftningen. Om golvet tidigare har överlackerats skall den lacktillverkarens anvisningar följas. Om golvet kommer att utsättas för hårt slitage behöver golvet lackeras i flera lager.

Golvet kan försiktigt beträdas ca 8 timmar efter lackering. Mattor kan läggas på golvet 1 vecka efter lackering. Var försiktig med vatten-spill på den nylackerade ytan den första veckan, eftersom det kan ge bestående fläckar.

Arbetsredskap rengörs i vatten. Häll inte lackrester i avloppet utan låt dem torka in och deponera det enligt lokala föreskrifter. Använd acetone för att ta bort torkad lack, anvisningar finns på förpackningarna. 1 liter lack räcker till 8–10 m<sup>2</sup>.

**Notera att en överlackering ger en "plastigare" yta än den fabriks-lackerade och att repör syns tydligare då reptåligheten är något sämre på en överlackerad yta. Eftersom en överlackering inte sker i en dammfri miljö, finns det risk för att dammkorn lägger sig i ytan och kan ge "noppor" som syns när lacken torkat.**

*Grundrenovering av trägolv:*

Är golvet mycket slitet eller av andra skäl behöver renoveras går det utmärkt att maskinslipa till rent trä och ytbehandla på nytt.

### **Obs! Kährs Linnea kan inte slipas!**

Särskild hänsyn måste tas till infärgade eller bearbetade produkter. Följ lacktillverkarens anvisningar!

**!** Vid överlackering ska eventuell golvvärme vara avslagen.

**!** Vid överlackering av golv nedlimmade med MS-polymerlim, kan vidhäftning mellan överlackeringslack och fabrikslack inte garanteras.

**Använd aldrig silikon på trägolv.**

Minsta spår av silikon kan orsaka problem vid överlackering. Använd av Kährs rekommenderade produkter, se sid 18 och 19



## SKÖTSEL OCH REPARATION AV UV-OLJADE GOLV / BOSTADSMILJÖ

**Observera att vi inte längre tillverkar UV-oljade golv. Dessa instruktioner gäller UV-oljade golv tillverkade år 2006 och tidigare.**

### Förebyggande åtgärder

Ha en dörrmatta både utanför och innanför ytterdörren så slipper man få in smuts och grus, som annars kan slita onödigt hårt på golven.

Sätt tassar på möblerna (dock ej metalltassar som ger fläckar och repor på trägolv) så undviks onödiga märken och repor i golvet. Tänk på att skydda golvet väl om spis, frys och kyl dras ut vid städning.

### Städning

Den dagliga städningen utförs med torra metoder, t ex dammsugning. Vid behov fukttorkas golvet med väl urvriden mopp/skurtrasa. Golvet får bara fuktas lätt. Den vattenfilm som bildas efter skurduken skall torka inom 1 minut. Bästa städresultat fås med Kährs Spray Cleaner.

**Låt inte vattenspill ligga kvar, i synnerhet inte på Bok- eller Hard Maple golv (kanadensisk lönn) som är extra känsliga för fukt.**

Hur ofta golvet måste fukttorkas beror på användning och nedsmutsning. Onödig städning med fuktiga metoder gör mera skada än nytta. Detta gäller särskilt de första veckorna efter underhåll med Kährs Oljerefresher.

### Fläckborttagning

Ta bort fläckar så fort som möjligt med vatten och Kährs Spray Cleaner.

### Underhåll med Kährs Oljerefresher

UV-olja härddas med UV-ljus, vilket ger ytan en annan struktur och gör den smutståligare än vanlig olja. Vid normala bostadsförhållanden behöver Kährs UV-oljade golv inte underhållas förrän efter flera års användning.

Golv som används i utrymmen där risk för vattenspill finns, t ex i kök och hall, bör underhållas med Kährs Oljerefresher i samband med inläggningen.

**När du fukttorkar golvet ska det vara torrt inom 1 minut, då använder du rätt mängd vatten.**

**1.** Städa golvet noggrant. Om smuts finns kvar på golvet när underhållet görs blir det svårt att få bort smutsen senare.

**2.** Skaka flaskan med Kährs Oljerefresher och häll ut direkt på golvet. Håll flaskan nära golvytan så att det inte skvätter på tidigare underhållen yta.

**3.** Stryk ut med t ex Kährs fibermopp. Arbeta i brädernas längdriktning, ett par brädrader i taget. Var noga med att arbeta ut Kährs Oljerefresher så att alla delar av golvet täcks och att inga pölar uppstår. Bra ljus, gärna släpljus, underlättar arbetet.

Låt golvet torka 1–2 timmar innan golvet beträds. Gå inte på golvet med ytterskor under det första dygnet efter underhållet. Tänk på att det tar en vecka innan ytan når full smutstålighet.

Vid underhåll är det enklast att flytta möblerna till ena halvan av rummet, behandla den fria halvan och vänta 1–2 timmar. Sedan flyttas alla möbler över till den andra halvan och behandlingen upprepas på resten av golvet.

Efterföljande underhåll kan göras på de delar av golvytan där det verkligen behövs, t ex i gångstråken. Underhållsinsatser behöver alltså inte medföra att möbler måste flyttas ut ur rummet. Underhållsbehovet är beroende av många faktorer och varierar från fall till fall. Golv med större slitage, som t ex ytor som ofta beträds med ytterskor, kräver ett tätare underhåll. Det märks när golvet behöver en underhållsinsats, eftersom det då börjar upplevas som svårstädat. Redskap som använts till Kährs Oljerefresher tvättas ur i ljummet vatten.

Var försiktig med vattenspill på den nybehandlade ytan första veckan, eftersom det kan ge bestående fläckar.

### Reparation

UV-oljning kan inte utföras på plats, vilket innebär att ytan inte kan återskapas till ursprungsskick.

**Var noga med att underhålla infärgade produkter i tid, så att den infärgade ytan inte nöts ned.**

#### FLÄCKAR AV

Asfalt, gummi, olja, skokräm, sot och intorkade rester av choklad eller fett.

Färgkriter, läppstift, tusch.

Stearin, tuggummi.

Blod.

#### AVLÄGSNAS MED

Rengöringssprit, tvättbensin eller liknande.

Rengöringssprit.

Kylspraya eller lägg en plastpåse med iskuber på fläcken. Skrapa sedan försiktigt.

Kallt vatten.

#### Partiell reparation av Kährs lamellparkett och Linnea:

- Små ytrepor och skrapmärken kan behandlas med Kährs Oljerefresher. Något djupare repor måste först behandlas med Kährs Touch-up-olja. Därefter läggs ett lager Kährs Oljerefresher på den skadade ytan.
- Små intrycksmärken fylls med Kährs Oljerefresher om ytan har spruckit.
- Djupa hack, repor och sprickor fylls med Woodfiller eller Kährs smältvax i passande färg och oljas med Kährs Touch-up-olja. Vid större skada kan de skadade stavarna eller bräderna bytas ut. Detta gäller särskilt infärgade eller bearbetade produkter.

#### Renovering

##### Renovering av ytbehandlingen på trägolv:

##### Microrepor.

Om en mindre yta blivit repad (under stolar etc) kan golvet behandlas med Kährs Oljerefresher. Detta gör att microrepora döljs.

#### Partiell renovering av Kährs lamellparkett och Linnea:

Om en mindre yta blivit skadad, genomött eller av annan orsak måste åtgärdas, sker detta bäst genom att de skadade bräderna byts ut. Med Woodloc®-fog är detta enkelt. Detta gäller särskilt infärgade eller bearbetade produkter.

#### Grundrenovering av trägolv:

UV-oljning kan inte utföras på plats, vilket innebär att ytan inte kan återskapas till ursprungsskick.

Är golvet mycket slitet eller av andra skäl behöver renoveras går det utmärkt att maskinslipa till rent trä och ytbehandla på nytt. Ytbehandlingen kan bestå av lack eller olja. Följ tillverkarens anvisningar.

Särskild hänsyn måste tas till infärgade eller bearbetade produkter.

**Obs! Kährs Linnea kan inte slipas!**



## SKÖTSEL OCH REPARATION AV OLJADE GOLV / BOSTADSMILJÖ

Kährs oljade golv är färdigbehandlade för användning i bostadsmiljö, men första underhållet görs lämpligen när golvet är nylagt och fritt från inredning.

### Förebyggande åtgärder

På oljade golv kan kompletterande ytbehandling göras med Kährs Satin Oil. Den främsta orsaken till detta är att förhindra att vatten kapillärsugs ner i skarvarna mellan bräderna. Ha en dörrmatta både utanför och innanför ytterdörren så slipper man få in en massa smuts och grus, som annars kan slita onödigt hårt på golven. Sätt tassar på möblerna (dock ej metalltassar som ger fläckar på trägolv) så undviks onödiga märken och repor i golvet. Tänk på att skydda golvet väl om spis, frys och kyl dras ut vid städning.

### Städning

Den dagliga städningen utförs med torra metoder, t ex dammsugning. Vid behov fukttorkas golvet med väl urvriden mopp/skurtrasa. Golvet får bara fuktas lätt. Den vattenfilm som bildas efter skurduken skall torka inom 1 minut. Bästa städresultat fås med Kährs Spray Cleaner.

**Låt inte heller vattenspill ligga kvar, i synnerhet inte på Bok- och Hard Maple-golv, som är extra känsliga för fukt.**

Hur ofta golvet måste fukttorkas beror på användning och nedsmutsning. Att regelbundet städa golvet hindrar smuts från att fastna i den oljade ytan. Onödig städning med fuktiga metoder gör mera skada än nytta. Detta gäller särskilt de första veckorna efter underhåll med Kährs Satin Oil. Oljan behöver 1–2 veckor för att härda ut fullständigt, varför golvet inte skall fukttorkas under denna tid.

### Fläckborttagning

Ta bort fläckar så fort som möjligt med vatten och Kährs Spray Cleaner. Om detta inte hjälper kan fläcken slipas bort med en grön nylonduk, t ex Scotch-Brite. Efter fläckborttagning kan den rengjorda ytan behöva kompletteras med lite ny Touch-up-olja innan ny Kährs Satin Oil läggs på.

**När du fukttorkar golvet ska det vara torrt inom 1 min, då använder du rätt mängd vatten.**

### Underhåll

Det är enkelt att sköta golv i bostadsmiljö. Emellertid får skötseln inte försummas, eftersom det annars kan bildas "gångstigar" eller en gråaktig beläggning. Produkter med infärgad olja behandlas med Kährs Satin Oil.

### Underhåll med Kährs Satin Oil.

#### Metod 1.

Underhållsbehovet är beroende av många faktorer och varierar från fall till fall. I de flesta fall behöver golvet underhållas två gånger det första året och därefter en gång årligen. Om golvet fukttorkas ofta behöver underhållet göras oftare, eftersom fukttorkning sliter på det skyddande skiktet. Golv med större slitage, som t ex ytor som ofta beträds med ytterskor, kräver ett tätare underhåll. Golv av ljusa och poriga träslag (t ex Bok och Ask) likaså.

Det märks när golvet behöver en underhållsinsats eftersom det då börjar upplevas som svårstädat.

Den första underhållsinsatsen bör omfatta hela golvytan och om detta görs direkt efter golvets installation behöver inga möbler flyttas.

Polering av det underhållsbehandlade golvet ger en mer smutstålig och lättstädad yta med högre glans. Poleringen kan ske manuellt med trasa eller med en polermaskin och röd rondell dagen efter underhållstillfället.

Man får dessutom redan från början ett extra skydd mot fukt, som annars kapillärt kan sugas ned i brädernas skarvar. När andra underhållet görs, senast efter 6–12 månaders inflyttning, sker detta enklast genom att flytta möblerna till ena halvan av rummet, underhålla den fria halvan och vänta 1–2 timmar. Sedan flyttas alla möbler över till den underhållna halvan och underhållet upprepas på resten av golvet. Efterföljande underhåll kan göras på de delar av golvytan där det verkligen behövs, t ex i gångstråken. Underhållsinsatser behöver alltså inte medföra att möbler måste flyttas ut ur rummet. Ytans smutsavvisande förmåga, fukttålighet och slitstyrka ökar för varje gång ett underhåll görs. Underhållsbehovet minskar därför med tiden.

**1. Städa golvet noggrant. Om smuts finns kvar på golvet när underhållet görs blir det svårt att få bort smutsen senare.**

**2. Håll den önskade mängden Kährs Satin Oil i en vanlig sprayflaska och spraya på golvytan. Oljemängden får inte vara större än att ytan omedelbart uppfattas som nästan torr. Det går åt 1-3 dl till 100m<sup>2</sup> golv beroende träslag och nedsmutsningsgrad.**

**3. Stryk ut Kährs Satin Oil med en ren och torr micromopp. Arbeta i brädernas längdriktning, ett par brädrader i taget.**

Låt golvet torka 5 timmar innan det beträds. Gå inte på golvet med ytterskor under det första dygnet efter underhållet. Tänk på att det tar 1–2 veckor innan Kährs Satin Oil når full smutstålighet. Var försiktig med vattenspill på den underhållsbehandlade ytan de första veckorna, eftersom det kan ge bestående fläckar.

### FLÄCKAR AV

Asfalt, gummi, olja, skokräm, sot och intorkade rester av choklad eller fett.

Färgkriter, läppstift, tusch.

Stearin, tuggummi.

Blod.

### AVLÄGSNAS MED

Rengöringssprit, tvättbensin eller liknande.

Rengöringssprit.

Kylspraya eller lägg en plastpåse med iskuber på fläcken. Skrapa sedan försiktigt.

Kallt vatten.



## Metod 2.

Underhåll kan också göras med Kährs Satin Oil enligt metoden för golv i offentlig miljö.

## Reparation

*Partiell reparation av Kährs lamellparkett och Linnea:*

- Små ytrepor och skrapmärken kan behandlas med Kährs Satin Oil. Något djupare repor måste först behandlas med Kährs Touch-up-olja. Därefter läggs ett lager Kährs Satin Oil på den skadade ytan.
- Små intrycksmärken fylls med Kährs Satin Oil.
- Djupa hack, repor och sprickor fylls med Woodfiller eller Kährs smältvax i passande färg och oljas med Kährs Touch-up-olja. Vid större skada kan de skadade stavarna eller bräderna bytas ut. Detta gäller särskilt infärgade eller bearbetade produkter.

**Var noga med att underhålla infärgade produkter i tid, så att den infärgade ytan inte nöts ned.**

## Renovering

*Renovering av ytbehandlingen på trägolv:*

Microrepor.

Om en mindre yta blivit repad (under stolar etc) kan golvet behandlas med Kährs Satin Oil. Detta gör att microreporerna döljs.

*Partiell renovering av Kährs lamellparkett och Linnea:*

Slitna eller skadade ytor slipas eller sicklas ned till felfritt trä. Avsluta med slippapper, kornstorlek 220. Lagg därefter på Kährs Touch-up-olja i ett relativt tjockt lager. Efter ca 30 minuter, torkas den olja bort som inte har absorberats av träet. Låt den renoverade ytan torka över natten. Därefter påföres ett lager skyddande Satin Oil. Använd Kährs Satin Oil som beskrivits ovan under "Underhåll med Kährs Satin Oil. Metod 1." Vid behov kan behandlingen upprepas.

Glansskillnader mellan den del av golvet som behandlats och resten av golvet försvinner med tiden. Skadade bräder kan även bytas ut. Detta gäller särskilt infärgade eller bearbetade produkter.

*Renovering av ytbehandling på trägolv:*

Efter lång tids användning kan behov finnas för att renovera ytbehandlingen och ersätta den med ny oljebehandling. Fördela ut ett tjockt lager Kährs Satin Oil på golvet, ca 1 l per 25 m<sup>2</sup>. Därefter poleras golvet med polermaskin (150 varv/min) så att oljan löser smuts i golvet. Använd nylonduk, t ex grön eller grövre Scotch Brite. Skrapa ihop den smutsiga oljan med en gummi-skrapa och torka upp den resterande oljan. Fäst därefter en trasa under polermaskinens rondell och polera golvytan så torr som möjligt. Arbeta på mindre ytor så att den upplösta smutsen inte hinner torka. Golvet kan beträdas igen när Kährs Satin Oil har fått härda över natten. Ibland kan ett kompletterande underhåll behöva göras dagen efter.

Vid renovering av infärgade naturoljer kan man vara tvungen att återställa golvets ursprungliga färg med infärgad olja från t ex Timberex eller Faxe.

*Grundrenovering av oljade trägolv:*

Om inte enbart en renovering av ytbehandlingen räcker kan trägolven även maskinslipas till rent trä och därefter oljas på nytt. Rådgör med din golvoljleverantör.

**Redskap som använts med oxiderande oljor t ex Kährs Touch-up-olja eller Kährs Satin Oil kan självantända. De skall därför efter användning dränkas i vatten och förvaras i plåtkärl med tättslutande lock eller eldas upp. Redskapen går också att rengöra i lacknafta.**



## SKÖTSEL OCH REPARATION AV KÄHRS TRÄGOLV I OFFENTLIG MILJÖ

Med offentlig miljö menas alla miljöer som inte är eller liknar bostadsmiljö avseende slitage.

Exempel på offentliga miljöer som kan liknas vid bostadsmiljö är barndaghem och kontor med lätt slitage. Underhållet måste dock i dessa fall ske med tätare intervall än vad som anges för bostäder.

Trägolv i offentlig miljö får mycket längre livslängd med ett planlagt och väl efterföljt underhåll. Ljust infärgade och blonda träslag är mer känsliga för slitage än mörka.

### Förebyggande åtgärder för att minska slitage och städbehov:

• Principen bygger på att ha:

- en rätt utformad entré och väl fungerande yttre grovavtorkning/avstampning (helst väderskyddat under tak).
- avtorkningsmattor för grovsmuts, gummimattor, ribbade konstruktioner eller likvärdigt mellan entréns ytter- och innerdörr.
- textilmattor för att suga upp fukten.

Lämplig storlek på avtorkningssystemet bestäms av hur stor trafik som ska passera genom entrén och hur marken ser ut utanför. Ju smutsigare desto längre avtorkningszon. Helst ska minst 3 steg kunna tas på var och en av dessa ytor.

- Golv i offentlig miljö ska kompletteras med ytterligare ytbehandling för att klara de påfrestningar som det utsätts för. Detta bör göras direkt efter installation, då golvytan är fri från möbler etc.
- Sätt tassor på möblerna för att undvika onödiga märken och repor i golvet. Dock ej tassor av metall som kan ge repor och fläckar.
- Ta bort alla fläckar så fort som möjligt.

## SKÖTSEL OCH REPARATION AV UV-LACKADE GOLV I OFFENTLIG MILJÖ

### Städning

Den dagliga städningen utförs med torra metoder. Vid behov fukt-torkas golvet med Kährs Spray Cleaner. Använd en väl urvriden mopp/skurtrasa. Om kombimaskin används skall vattenmängden vara så liten som möjligt. Kvarvarande fukt skall ha torkat fullständigt inom 1 minut. Maskinen får inte lämna några vattenfläckar när den vänder eller stannar. Tänk på att skydda golvet väl om spis, frys och kyl dras ut vid städning.

### Fläckborttagning

Fläckar på golvet kan tas bort med ett mildt rengöringsmedel (utan ammoniak), till exempel Kährs Spray Cleaner. Hjälper inte det finns nedan några tips för borttagning av svårare fläckar. Var försiktig med starka fläckborttagningsmedel, eftersom för stora mängder och för hård gnidning kan påverka lacken.

### Underhåll

Var noga med att underhålla ytbehandlingen i god tid. Låt inte lacken slitas ned. På så sätt undviks att smuts och vatten tränger ner i träet och golvet behåller då sin lättstädade och vackra yta.

#### Underhåll med Kährs Lackrefresher:

För att ge ny finish åt ett lackat trägolv som fått en repad och nedmattad yta, används Kährs Lackrefresher. Den ersätter inte överlackering utan används mellan överlackeringarna. Golvet som skall behandlas, skall vara rent och fritt från polish, vax och andra föroreningar.

**1.** Städa golvet noggrant och fuktorka med Kährs Spray Cleaner, för att avlägsna alla spår av fett.

**2.** Skaka flaskan. Häll ut Kährs Lackrefresher direkt på golvet. Håll flaskan nära golvytan så att det inte skvätter på redan underhållen golvyta.

**3.** Stryk ut Kährs Lackrefresher med en Kährs mopp, svamp eller polishutstrykare. Om golvet är mycket slitet kan ytterligare en strykning göras när första strykningen torkat. Låt torka ca 30 min innan möblerna sätts tillbaka. Vid fuktstädning försvinner Kährs Lackrefresher gradvis. Flaskan innehåller 1 liter och räcker till ca 70 m<sup>2</sup>. Anvisningar finns på förpackningen.

Hala sportgolv beror oftast på otillräcklig rengöring.

För att hålla halkriskerna på låg nivå, måste golvet regelbundet rengöras. Använd Kährs Remover enligt bruksanvisning.

#### Underhåll av lackade golv som skall användas till dans:

Lackade golv som skall användas till dans skall kompletteras med vax eller polish. Följ respektive vax- eller polishtillverkares anvisningar.

### Reparation

#### Partiell reparation av Kährs lamellparkett och Linnea:

- Små ytrepor och skrapmärken kan behandlas med Kährs Lackrefresher. Något djupare repor måste först behandlas med Kährs Touch-up-lack.
- Små intrycksmärken fylls med Kährs Touch-up-lack om ytan har spruckit.
- Djupa hack, repor och sprickor fylls med Woodfiller eller Kährs smältvax i passande färg och lackeras med Kährs Touch-up-lack. Vid större skada kan de skadade stavarna eller bräderna bytas ut. Detta gäller särskilt infärgade eller bearbetade produkter.

Om golvet utsatts för kraftigare slitage går det utmärkt att renovera det genom att maskinslipa och ytbehandla det på nytt.

#### Obs! Kährs Linnea kan inte slipas.

### Renovering

Vid all renovering gäller att smuts, damm och fett tas bort från lackytan. Fabrikslackad parkett behöver inte mellanslipas innan överlackering. Dammsug noggrant och fuktorka golvet väl med Kährs Remover för att avlägsna alla spår av fett. Om golvytan är mycket smutsig, skall en singelskurmaskin användas tillsammans med Kährs Remover för att säkerställa att golvet är fritt från fett och smuts. Använd inte för mycket vatten! Tidigare överlackerade ytor skall mellanslipas för att uppnå tillräcklig vidhäftning.

#### Renovering av ytbehandlingen på trägolv:

Microrepor.

Om en mindre yta blivit repad i lacken (under stolar etc.) kan golvet behandlas med Kährs Lackrefresher. Detta gör att microreporerna döljs. Vid fuktstädning försvinner Lackrefresher gradvis.

#### Partiell renovering av Kährs lamellparkett och Linnea:

Om en mindre yta blivit skadad, genomött eller av annan orsak måste åtgärdas, sker detta bäst genom att de skadade bräderna byts ut. Med Woodloc®-fog är detta enkelt. Detta gäller särskilt infärgade eller bearbetade produkter.

### FLÄCKAR AV

(Denna fläcknyckel avser överlackerade ytor).

Asfalt, gummi, olja, skokräm, sot och intorkade rester av choklad eller fett.

Färgkriter, läppstift, tusch.

Stearin, tuggummi.

Blod.

### AVLÄGSNAS MED

Lacknafta.

Lacknafta.

Kylspraya eller lägg en plastpåse med iskuber på fläcken. Skrapa sedan försiktigt.

Kallt vatten.

### Överlackering av UV-lackade golv med Kährs Lack:

Temperaturen i rummet eller på lacken får inte understiga 15° C vid lackering. Hela golvytan måste överlackeras för att inte lackvallar ska uppstå.

Den yta som ska lackeras ska vara väl rengjord med Kährs Remover. Använd en singelskurmaskin (150 varv/minut) och röd rondell med Kährs Remover utspätt i vatten 1/5 för att säkerställa att ytan är fri från smuts och fett. Fukttorka därefter ytan med rent vatten.

Stryk ut Kährs Lack med en roller (eller lackpensel). Vid överlackering för att täcka fogarna och ge golvet ett vattenskyddande skikt, räcker det med en strykning. Tänk på att ytan som skall överlackeras inte tidigare får vara behandlad med vax, polish eller liknande. Detta förhindrar vidhäftning, vilket gör att ytan måste slipas ned till trärent.

Före överlackering skall en provlackering göras för att testa vidhäftningen. Om golvet tidigare har överlackerats skall den lacktillverkarens anvisningar följas. Om golvet kommer att utsättas för hårdare slitage skall lacken läggas i flera lager. Ca 8 timmar efter lackeringen kan golvet försiktigt beträdas. Mattor kan läggas på golvet 1 vecka efter lackering. Var försiktig med vattenspill på den nylackerade ytan första veckan, eftersom det kan ge bestående fläckar.

Arbetsredskap rengörs i vatten. Håll inte lackrester i avloppet utan låt dem torka in och deponera det enligt lokala föreskrifter. Använd aceton för att ta bort torkad lack. Anvisningar finns på förpackningarna. 1 liter lack räcker till 8–10 m<sup>2</sup>.

Notera att en överlackering ger en "plastigare" yta än den fabriks-lackerade och att repor syns tydligare då reptåligheten är något sämre på en överlackerad yta. Eftersom en överlackering inte sker i en dammfri miljö, finns det risk för att dammkorn lägger sig i ytan och kan ge "noppor" som syns när lacken torkat.

### Grundreovering av trägolv:

Är golvet mycket slitet eller av andra skäl behöver renoveras går det utmärkt att maskinslipa till rent trä och ytbehandla på nytt.

Om golvet har slipats till trärent ska golvet lackeras 2–3 gånger. Mellanslipa golvet efter första lagret lack med ett 120 korns nät eller finare.

### Obs! Kährs Linnea kan inte slipas!

Särskild hänsyn måste tas till infärgade eller bearbetade produkterna. Följ lacktillverkarens anvisningar!

Vid överlackering av golv nedlimmade med ett MS-polymerlim, kan vidhäftning mellan överlackeringslack och fabrikslack inte garanteras.

Vid överlackering ska eventuell golvvärme vara avslagen.

### Använd aldrig silikon på trägolvet.

Minsta spår av silikon kan orsaka problem vid överlackering. Använd av Kährs rekommenderade produkter, se sid 18 och 19



## SKÖTSEL OCH REPARATION AV UV-OLJADE GOLV I OFFENTLIG MILJÖ

**Observera att vi inte längre tillverkar UV-oljade golv. Dessa instruktioner gäller UV-oljade golv tillverkade år 2006 och tidigare.**

### Förebyggande åtgärder

Normalt skall den fabriksbehandlade ytan förstärkas ytterligare med Kährs Oljerefresher.

### Städning

Den dagliga städningen utförs med torra metoder. Vid behov fukt-torkas golvet med Kährs Spray Cleaner. Använd en väl urvriden mopp/skurtrasa. Observera att fukt och rengöringsmedel gör att behovet av underhåll ökar. Tänk på att skydda golvet väl om spis, frys och kyl dras ut vid städning.

Om kombimaskin används skall vattenmängden vara så liten som möjligt. Kvarvarande fukt skall ha torkat fullständigt inom 1 minut. Maskinen får inte lämna några vattenfläckar när den vänder eller stannar.

### Fläckborttagning

Fläckar på golvet kan tas bort med ett mildt rengöringsmedel (utan ammoniak), till exempel Kährs Spray Cleaner. Hjälper inte det finns nedan några tips för borttagning av svårare fläckar. Men var försiktig med starka fläckborttagningsmedel, eftersom för stora mängder och för hård gnidning kan påverka ytbehandlingen.

### Underhåll

Underhållsbehovet är beroende av många faktorer och varierar från fall till fall. Första underhållet med Kährs Oljerefresher ska göras direkt efter att golvet installerats. Det gör att golvet från början får ett skyddande skikt som hindrar vatten från att kapillärt sugas ned mellan bräderna och golvet behåller sin lättstäddade och vackra yta. Var noga med att göra påföljande underhåll i så god tid att ytan inte slitits ned. Golv som används i utrymmen där det finns risk för vatten-spill, till exempel i kök, personalpentryn och hallar, bör underhållas med Kährs Oljerefresher med tätare intervaller än torra lokaler. Om golvet fuktorkas ofta behöver också underhållet göras oftare, eftersom fuktorkning sliter på det skyddande skiktet. Ljusa och poriga träslag (t ex Bok och Ask) kan också kräva ett tätare underhåll.

Det märks när golvet behöver en underhållsinsats eftersom det då börjar upplevas som svårstädat.

**1.** Städa golvet noggrant med Kährs Spray Cleaner. Om smuts finns kvar på golvet när underhållet görs blir det svårt att få bort smutsen senare.

**2.** Skaka flaskan. Häll ut Kährs Oljerefresher direkt på golvet. Håll flaskan nära golvytan så att det inte skvätter på tidigare underhållen yta. Det går åt en liter till 80–120 m<sup>2</sup> golv.

**3.** Stryk ut Kährs Oljerefresher med till exempel Kährs fibermopp. Arbeta i brädernas längdriktning, ett par brådramer i taget. Var noga med att arbeta ut oljerefreshern så att alla delar av golvet täcks och att inga pölar uppstår. Bra ljus, gärna släpljus, underlättar arbetet.

Låt golvet torka 1–2 timmar innan golvet beträds. Gå inte på golvet med ytterskor under det första dygnet efter underhållet. Tänk på att det tar en vecka innan ytan når full smutstålighet.

Vid underhåll är det enklast att flytta möblerna till ena halvan av rummet, behandla den fria halvan och vänta 1–2 timmar. Sedan flyttas alla möbler över till den andra halvan och behandlingen upprepas på resten av golvet.

Efterföljande underhåll kan göras på de delar av golvytan där det verkligen behövs, t ex i gångstråken. Underhållsinsatser behöver alltså inte medföra att möbler måste flyttas ut ur rummet. Underhållsbehovet är beroende av många faktorer och varierar från fall till fall. Golv med större slitage, som t ex ytor som ofta beträds med ytterskor, kräver ett tätare underhåll.

Det märks när golvet behöver en underhållsinsats, eftersom det då börjar upplevas som svårstädat. Redskap som använts till Kährs Oljerefresher tvättas ur i ljummet vatten.

### Reparation

UV-oljning kan inte utföras på plats, vilket innebär att ytan inte kan återskapas till ursprungsskick.

#### Partiell reparation av Kährs lamellparkett och Linnea:

- Små ytrepor och skrapmärken kan behandlas med Kährs Oljerefresher. Något djupare repor måste först behandlas med Kährs Touch-up-olja. Därefter läggs ett lager Kährs Oljerefresher på den skadade ytan.
- Små intrycksmärken fylls med Kährs Oljerefresher om ytan har spruckit.
- Djupa hack, repor och sprickor fylls med Woodfiller eller Kährs smältvax i passanded färg och oljas med Kährs Touch-up-olja. Vid större skada kan de skadade stavarna eller bräderna bytas ut. Detta gäller särskilt infärgade produkter.

UV-oljade produkter är ej lämpliga som dansgolv.

Var noga med att underhålla infärgade produkter i tid, så att den infärgade ytan inte nöts ned.

### FLÄCKAR AV

Asfalt, gummi, olja, skokräm, sot och intorkade rester av choklad eller fett.

Färgkriter, läppstift, tusch.

Stearin, tuggummi.

Blod

### AVLÄGSNAS MED

Rengöringssprit, tvättbensin eller liknande.

Rengöringssprit.

Kylspraya eller lägg en plastpåse med iskuber på fläcken. Skrapa sedan försiktigt.

Kallt vatten.

## Renovering

*Renovering av ytbehandlingen på trägolv:*

Microrepor.

Om en mindre yta blivit repad (under stolar etc.) kan golvet behandlas med Kährs Oljerefresher. Detta gör att microrepora döljs.

*Partiell renovering av Kährs lamellparkett och Linnea:*

Om en mindre yta blivit skadad, genomött eller av annan orsak måste åtgärdas, sker detta bäst genom att de skadade bräderna byts ut. Detta gäller särskilt infärgade produkter.

*Obs! UV-oljade golv slutade tillverkas 2007-01-01*

*Grundrenovering av trägolv:*

UV-oljning kan inte utföras på plats, vilket innebär att ytan inte kan återskapas till ursprungsskick.

Är golvet mycket slitet eller av andra skäl behöver renoveras, går det utmärkt att maskinslipa till rent trä och ytbehandla på nytt. Ytbehandlingen kan bestå av lack eller olja. Följ tillverkarens anvisningar. Särskild hänsyn måste tas till infärgade eller bearbetade produkter.

**Obs! Kährs Linnea kan inte slipas!**



## SKÖTSEL OCH REPARATION AV OLJADE GOLV I OFFENTLIG MILJÖ

Olja är den optimala ytbehandlingen i offentliga miljöer som utsätts för stora påfrestningar som exempelvis dansgolv och restauranger. Vid korrekt och regelbundet underhåll finns det ingen yta som bättre står emot hårda påfrestningar!

### Förebyggande åtgärder

Den fabriksoljade ytan skall förstärkas antingen med Kährs Satin Oil, metod 1 eller metod 2.

### Städning

Den dagliga städningen utförs med torra metoder. Vid behov fukt-torkas golvet med Kährs Spray Cleaner. Använd en väl urvriden mopp/skurtrasa. Observera att fukt och rengöringsmedel gör att behovet av underhåll ökar. Om kombimaskin används skall vattenmängden vara så liten som möjligt. Kvarvarande fukt skall ha torkat fullständigt inom 1 minut. Maskinen får inte lämna några vattenfläckar när den vänder eller stannar. Tänk på att skydda golvet väl om spis, frys och kyl dras ut vid städning.

### Fläckborttagning

Fläckar på golvet kan tas bort med ett mildt rengöringsmedel (utan ammoniak), till exempel Kährs Spray Cleaner. Hjälper inte det finns nedan några tips för borttagning av svårare fläckar. Men var försiktig med starka fläckborttagningsmedel, eftersom för stora mängder och för hård gnidning kan påverka ytbehandlingen.

### Underhåll

Dessa golv är grundoljade för offentlig miljö. Första underhållet skall göras direkt efter att golvet installerats. Underhållsbehovet därefter är beroende av många faktorer och varierar från fall till fall. Var noga med att göra påföljande underhåll i så god tid att ytan inte slits ned. På så sätt undviks att smuts och vatten tränger ner i träet och golvet behåller sin lättstädade och vackra yta. Två olika metoder kan tillämpas – Kährs Satin Oil, metod 1 eller metod 2.

### Kährs Satin Oil. Metod 1.

Denna metod innebär att underhåll sker med Kährs Satin Oil på samma sätt som för golv i bostadsmiljö, men med tätare intervall. Underhållsbehovet är beroende av många faktorer och varierar från fall till fall. Första underhållet skall göras direkt efter att golvet installerats. Då är golvet fritt från möbler, vilket underlättar arbetet. Underhållet gör att golvet från början får ett skyddande skikt som hindrar vatten från att kapillärt sugas ned mellan bräderna och golvet behåller sin lättstädade och vackra yta.

Om golvet fukt-torkas ofta, behöver underhållet göras tätare, eftersom fukt-torkning sliter på det skyddande skiktet. Golv med större slitage, som t ex ytor som ofta beträds med ytterskor, kräver också ett tätare underhåll. Ljusa och poriga träslag (t ex Bok och Ask) kräver ett tätare underhåll.

Det märks när golvet behöver en underhållsinsats eftersom det då börjar upplevas som svårstädat. Vid normalt underhåll är det enklast att flytta möblerna till ena halvan av rummet, underhålla den fria halvan och vänta 1–2 timmar. Sedan flyttas alla möbler över till den underhållna halvan och underhållet upprepas på resten av golvet.

Vissa zoner i golvet slits hårdare än andra. Oftast är det inte nödvändigt att underhålla hela golvytan, utan det kan räcka med de ytor som verkligen behöver det, t ex i gångstråken. Underhållsinsatser behöver alltså inte medföra att alla möbler måste flyttas ut ur rummet.

1. Städa golvet noggrant med Kährs Spray Cleaner. Om smuts finns kvar på golvet när underhållet görs blir det svårt att få bort smutsen senare.
2. Häll den önskade mängden Kährs Satin Oil i en vanlig sprayflaska och spraya på golvytan. Oljemängden får inte vara större än att ytan omedelbart uppfattas som nästan torr. Det går åt 1-3 dl till 100m<sup>2</sup> golv beroende träslag och nedsmutsningsgrad.
3. Stryk ut Kährs Satin Oil med till exempel Kährs micromopp. Arbeta i brädernas längdriktning, ett par brädrader i taget. Var noga med att arbeta ut oljan så att alla delar av golvet täcks och att inga pölar uppstår. Bra ljus, gärna släpljus, underlättar arbetet.

Låt golvet torka 5 timmar innan det beträds. Gå inte på golvet med ytterskor under det första dygnet efter underhållet. Tänk på att det tar 1–2 veckor innan Kährs Satin Oil når full smutstålighet. Var försiktig med vattenspill på den underhållsbehandlade ytan de första veckorna, eftersom det kan ge bestående fläckar.

### FLÄCKAR AV

Asfalt, gummi, olja, skokräm, sot och intorkade rester av choklad eller fett.

Färgkriter, läppstift, tusch.

Stearin, tuggummi.

Blod.

### AVLÄGSNAS MED

Rengöringssprit, tvättbensin eller liknande.

Rengöringssprit.

Kylspraya eller lägg en plastpåse med iskuber på fläcken. Skrapa sedan försiktigt.

Kallt vatten.

## Metod 2.

Första underhållet skall göras direkt efter att golvet installerats. Det gör att golvet från början får ett skyddande skikt som hindrar vatten från att kapillärt sugas ned mellan bräderna och golvet behåller sin lättstädade och vackra yta.

Hur ofta golvet sedan skall underhållas beror på användning, städning med mera. Ett par extra täta underhållsinsatser de första månaderna ger en extra stark, fukttålig och lättstädad yta. Normalt behövs sedan minst två underhållstillfällen per år. Tänk också på att de ytor som utsätts för starkare slitage än det övriga golvet kan underhållas partiellt.

**Ju tätare frekvens, desto bättre slutresultat.**

Städa golvet noggrant. Polera ut ett tunt lager Kährs Satin Oil med en skurmaskin och en skurduk, 150 varv/minut. Oljemängd ca 1–3 g/m<sup>2</sup> (motsvarar ca 1–3 dl olja/100 m<sup>2</sup>). Oljemängden får inte vara större än att ytan omedelbart uppfattas som nästan torr. Låt oljan härda över natten.

Om man vill uppnå högsta smutsresistens kan golvet torrpolaras mellan varje oljningstillfälle, på väl uthärdad olja, med röd rondell, 300–1000 varv per minut och 35–40 kg vikt på maskinen.

Om golvet blir svårstädat och ser smutsigt ut skall underhåll utföras med tätare intervall. Golvet kan också bli svårstädat om för mycket olja används vid varje underhållstillfälle eller om oljan inte får härda ut riktigt innan golvet tas i bruk. Golv med mindre slitage, som t ex ytor som inte beträds med ytterskor, kräver inte så täta underhållsinsatser. Mörka, hårda och porfria träslag såsom Merbau och Jatoba kräver mindre underhåll.

*Underhåll av oljade golv som används till dans:*

Oljade golv som ska användas till dans kan kompletteras med en vaxbehandling. Följ respektive vaxtillverkarens anvisning.

## Reparation

*Partiell reparation av Kährs lamellparkett och Linnea:*

- Små repor, intrycksmärken och skrapmärken försvinner vid det periodiska underhållet.

Infärgade oljade produkter ska helst inte användas i offentliga sammanhang eftersom färgen försvinner vid underhåll enligt metod 2.

- Djupa hack, repor och sprickor fylls med Woodfiller eller Kährs smältvax i passande färg samt överoljas med Kährs Touch-up olja.
- Vid större skada kan de skadade stavarna eller bräderna bytas ut.
- En sliten eller skadad mindre yta sicklas eller slipas till felfritt trä. Avsluta med slippapper, ca 220 korn. Lägg därefter på Kährs Touch-up-olja i ett relativt tjockt lager. Torka bort den olja som inte har absorberats av träet efter ca 30 minuter. Låt den renoverade ytan torka över natt. Vid behov kan oljebehandlingen upprepas. Den utseendeskilnad som eventuellt fortfarande är kvar försvinner med tiden.

## Renovering

*Renovering av ytbehandling på trägolv:*

Efter lång tids användning kan behov finnas att renovera ytbehandlingen och ersätta den med ny oljebehandling. Fördela ut ett tjockt lager Kährs Satin Oil. Därefter poleras golvet med polermaskin (150 varv/min) så att oljan löser smuts i golvet. Använd nylonduk, t ex grön eller grövre Scotch Brite. Skrapa ihop den smutsiga oljan med en gummiskrapa och torka upp den resterande oljan. Fäst därefter en trasa under polermaskinens rondell och polera golvytan så torr som möjligt. Arbeta på mindre ytor så att den upplösta smutsen inte hinner torka. Golvet kan användas igen när Kährs Satin Oil har fått härda över natt. Ibland kan ett kompletterande underhåll behöva göras dagen efter. Ett oljat golv kan givetvis även maskinlipas till rent trä och därefter oljas på nytt. Rådgör med din golvoljefleverantör.

Vid renovering av infärgade naturoljer kan man vara tvungen att återställa golvets ursprungliga färg med infärgad olja t ex Timberex eller Faxe.

Naturligtvis är det möjligt att byta ut en skadad bräda eller en skadad stav.

Redskap som använts med oxiderande oljor t ex Kährs Touch-up-olja eller Kährs Satin Oil kan självantända. De skall därför efter användning dränkas i vatten och förvaras i plåtkärl med tättslutande lock eller eldas upp. Redskapen går också att rengöra i lacknafta.

Se upp med olja på aluminiumprofiler (nivålistor etc), vilka lätt kan missfärgas.



## UNDERHÅLLSPRODUKTER – BESKRIVNING

### Kährs Cleanerkoncentrat

Kährs Cleanerkoncentrat ska användas utspädd i vatten för rengöring av golv. Kährs Cleanerkoncentrat innehåller anjonisk- och noniontensider. pH-värde: koncentrat ca 10, brukslösning ca 8. Dosering; normalt 25 ml (2 kapsyler) till 10 liter vatten. Flaskan innehåller 1 liter. Anvisningar finns på flaskan. Kährs Cleanerkoncentrat tål frysning. Lagringstid minst 2 år från tillverkningsdatum.



### Kährs Spray Cleaner

Kährs Spray Cleaner är bruksfärdig lösning (pH-värde: 8) som innehåller anjonisk och nonionisk tensid och glykoleter. Speciellt framtagen för påföring med Kährs mopp. Sprayflaskan innehåller 0,75 l. Skyddas mot frost. Lagringstid minst 1 år i obruten förpackning.



### Kährs Remover

Kährs Remover används för att rengöra mycket smutsiga golv före överlackering eller för att ta bort eventuell Lackrefresher på golv som skall överlackeras. Dosering: 1 del Kährs Remover till 5 delar vatten. Ta bort Lackrefresher med Kährs Remover genom att mellanslipa sedan eventuellt kvarvarande refresher med ett fint sandpapper 150-korn eller slipondell 150 före överlackering.

Hala sportgolv beror oftast på otillräcklig rengöring. För att hålla halkriskerna på låg nivå, måste golvet regelbundet rengöras. Använd Kährs Remover enligt bruksanvisning. Flaskan innehåller 1 liter. Anvisningar finns på flaskan. Kährs Remover tål frysning. Lagringstid minst 2 år från tillverkningsdatum.



### Kährs Lackrefresher

För att ge ny finish åt ett lackerat trägolv som fått en repad och nedmattad yta används Kährs Lackrefresher. Till skillnad mot golv som behandlas med polish eller vax, kan ett golv behandlat med Kährs Lackrefresher överlackeras. Flaskan innehåller 1 liter som räcker till ca 70 m<sup>2</sup>. Anvisningar finns på flaskan. **Skyddas mot frost.** Lagringstid minst 2 år från tillverkningsdatum.



### Kährs Lack

Kährs Lack är en 1-komponent vattenburen golvlack byggd på PU-akrylatdispersion. Lacken har hög slitstyrka och god beständighet mot normalt förekommande hushållskemikalier. Kährs Lack ger en höglansfinish yta och är avsedd för ytbehandling av trägolv (t ex överlackering av UV-lackerade golv) inomhus och rekommenderas för golv med normalt slitage. Flaskan innehåller 1 liter som räcker till 8–10 m<sup>2</sup> respektive 5 liter (ca 50m<sup>2</sup>). Anvisningar finns på flaskan. **Skyddas mot frost.** Lagringstid minst 2 år från tillverkningsdatum i obruten förpackning.



### Kährs Mattlack

Används för omlackering av Kährsgolv med lågglossfinish. Ytan är mycket tålig mot slitage och vanliga hushållskemikalier. Flaskan innehåller 1 liter och räcker till 8-10 m<sup>2</sup>. Anvisningar finns på flaskan. **Skyddas mot frost.** Lagringstid minst 2 år från tillverkningsdatum i obruten förpackning.



### Kährs Oljerefresher

De verk samma beståndsdelarna i Kährs Oljerefresher är alkyd och aktylharts och produkten används till underhållet av UV-oljade golv i främst bostadsmiljö. Flaskan innehåller 1 liter och räcker till 80–120 m<sup>2</sup> till UV-oljade golv. Bruksanvisningar finns på flaskan. **Skyddas mot frost.** Lagringstid minst 2 år från tillverkningsdatum i obruten förpackning.



### Kährs Satin Oil

Kährs Satin Oil används för det periodiska underhållet av oljade trägolv i offentliga miljöer. Den skall normalt inte användas på UV-olja. Kährs Satin Oil innehåller mineralolja, rå linolja, modifierad naturharts, torkmedel och doftämne samt lågaromatisk alifatnafta. Anvisningar finns på förpackningen. Levereras i 1-litersflaska. Åtgång: 1 liter räcker till 40-80 m<sup>2</sup> beroende på träslag och nedsmutsningsgrad.



### Kährs Touch-up

Används för smärre reparationer av golvytan. Finns för: lackade golv, oljade golv, lackerade golv och till flertalet infärgade golv. Touch-up-lack skyddas mot frost. Touch-up oljan är lösningsmedelsfri. Penselförsedd glasflaska 30 ml. Lagringstid minst 1 år från tillverkningsdatum i obruten förpackning.



### Kährs Woodfiller

Används för reparation av märken eller repor i golvet. Om skadan är djup, kan ispackling behöva upprepas, då viss insjunkning sker. Används i rumstemperatur. Vattenspädbar. Bästa resultat fås i kombination med Touch up-lack.

- Ask, lönn
- Björk, furu, gran
- Ek
- Ljus ek
- Bok, körsbär
- Mahogny, merbau
- Valnöt
- Svart
- Vit
- Wenge



### Kährs Reparationskit

Professionellt reparationsset för småreparationer av samtliga golv i Kährs sortiment. Setet består av 10 inbränningsstickor för fyllning, 5 touch-up-filtpennor, 11 flaskor Kährs Touch-up lack resp olja, 1 smältverktyg, 1 plaststrykare och 1 skalpell. Bruksanvisning medföljer till varje set.



### Kährs Underhållskit

Den perfekta allt i ett-rengöringslösningen för ditt Kährsgolv. Setet består av en 0,75-litersflaska Spray Cleaner, en torkmopp och filtgolvsydd.



### Kährs Mopp-refill

Utbytesdyna till din Kährsmopp. Får bara användas med Kährs Spray Cleaner. Tål maskintvätt 60°.



### Självhäftande golvsydd

Filtassar som sätts fast under möbelben som skydd för ditt Kährsgolv. Används där möbeltassar med rönnit inte kan användas. Tag för vana att byta ut dessa med jämna mellanrum. Storlekar  $\varnothing$  20 mm samt  $\varnothing$  38 mm.



### Möbeltassar med rönnit

En robustare version av våra golvsydd som slås fast med hammare. Dessa rekommenderas på möbelben av trä och för tyngre möbler eftersom de sitter bättre. Storlekar  $\varnothing$  22 mm samt  $\varnothing$  26 mm.



## BYTE AV BRÄDER OCH STAVAR

### Byte av bräda med Woodloc®-fog; alternativ 1

Det bästa sättet är att ta upp golvet fram till den bräda som är skadad, byta ut brädan och lägga tillbaka golvet. Bästa resultat erhålls genom att använda en bräda som legat i närheten av den skadade eftersom den har "rätt" färg och slitage. Lägg den nya brädan på ett ställe där den omogna färgen inte stör så mycket – t ex nära en vägg. Med Woodloc®-fog kan läggning ske framifrån eller bakifrån och från vänster till höger eller vice versa.

### Byte av bräda med Woodloc®-fog; alternativ 2

**1.** Såga igenom den skadade brädan med ett snitt längs med brädans centrumlinje och ett "V" i vardera kortända.

**2–3.** Plocka upp resterna av den gamla brädan.

**4.** Såga bort låslisten på underläppen på bade lång- och kortsida. Kontrollera att den nya brädan passar.

**5.** Såga bort fjädern på undersidan, bade på lång- och kortsida. Slipa lätt (ca 0,5 mm) på fjäderns undersida för att ge plats åt limmet.

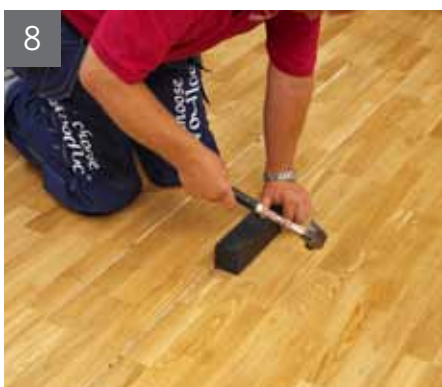
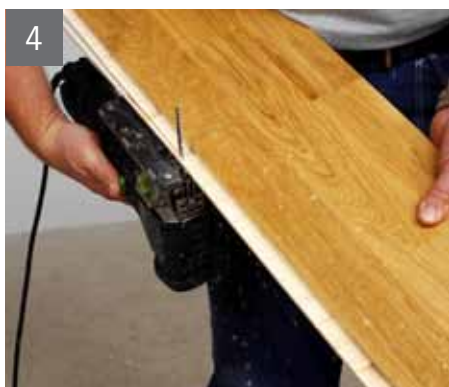
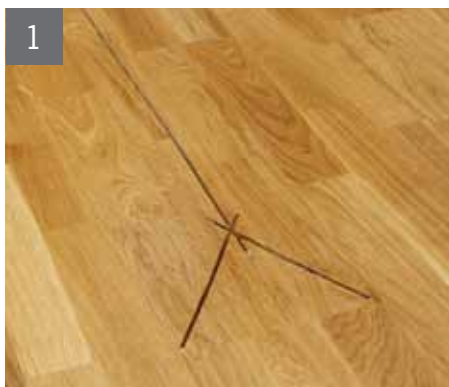
**6.** Snedsåga hornet på kortsidan.

**7.** Limma med Kährs lim på underläppen på omgivande bräder och på ersättningsbrädan.

**8.** Knacka den nya brädan på plats med Kährs Handklot, börja med långsidan.

**9.** Därefter skjuts brädan i sidled. Knacka sedan ihop hela långsidan. Placera den gamla brädan ovanpå den nya- på fjädernsida – och tryckbelasta under limmets torktid.

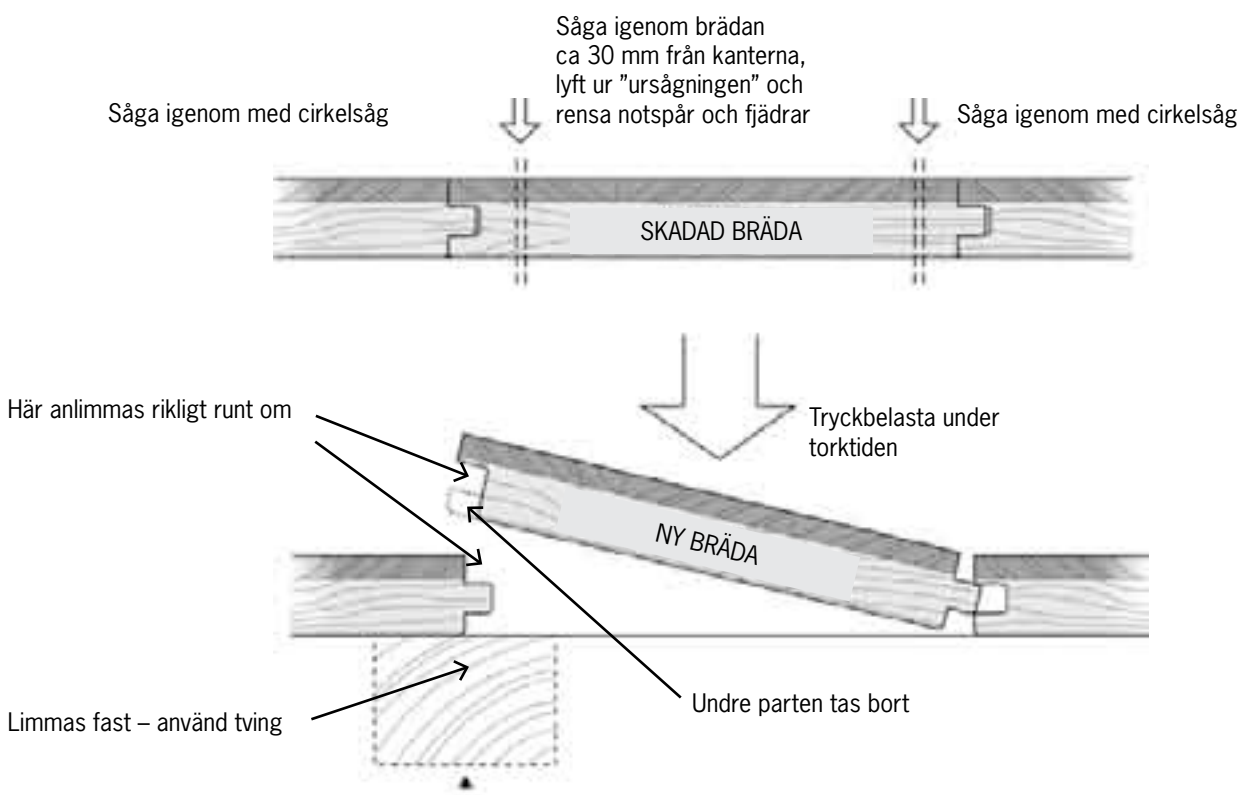
Tack vara den breda limytan blir fogen tillräckligt stark



### Byte av bräder med not och fjäder

Vid stora skador, som berör flera slitytstavar, kan en eller flera bräder behöva bytas ut. Detta sker på följande sätt: Såga igenom den skadade brädan runt om, ca 30 mm från dess kant. Lyft ur ursågningen och rensa notspår och fjädrar runt om hålet från kvarvarande material. Med en bit av en bräda kontrolleras enkelt att det inte finns kvar några rester av limmet eller den gamla brädan. Kontrollera

att den nya brädan har rätt längd och såga bort den undre parten vid notspåret på både lång- och kortsida. Efter provinläggning och eventuell justering limmas brädan (se skiss) och läggs på plats. Placera den gamla brädan ovanpå den nya, på notspårssidan, och tryckbelasta under limmets torktid. På motsvarande sätt kan flera bräder bytas ut.



Vid byte av 20 och 22 mm bräder, som normalt ligger på regler, skall trälister limmas fast som förstärkning i varje regelfack under de kvarvarande brädernas fjädersida, även vid ändskarven.

## Byte av stav

Stavbyten gör endast på 3-stavsprodukter

**1.** Den defekta staven skall avlägsnas utan att lackkanterna på omkringliggande stavar blir skadade. Skär därför igenom lackskiktet i fogarna runt om den aktuella staven. Använd en linjal och en mycket vass kniv (figur 1).

**2.** Hugg sedan försiktigt bort staven med stämjärn (figur 2).

**3.** Gå ned ca 2 mm i den underliggande stommen utom i de 4 hörnen som skall bilda upplag för den nya staven. Välj ut en ersättningsstav som i färg och trästruktur passar ihop med omgivande stavar. Lagningsstavar med fabriksytbehandling kan beställas hos oss. Den nya staven skall justeras så att den passar exakt i urhuggningen. Provingen underlättas om underkanterna på den nya staven fasas. Använd gärna en sugkopp för att lyfta upp staven vid inprov-

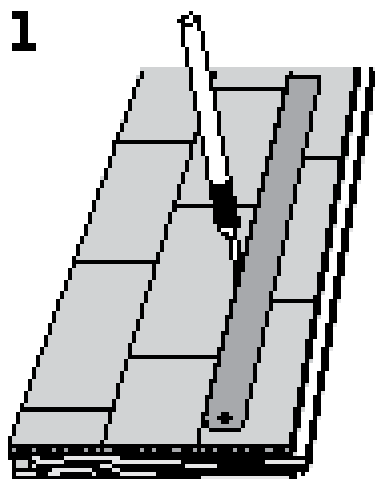
ningen. Den nya staven fästs med ett polyesterspackel t ex Plastic Padding. Lägg en sträng spackel i mitten av urhuggningen samt runt kanterna på den nya stavens undersida (figur 3).

Tryck ned staven i nivå med omgivande stavar och håll den på plats med fingrarna tills polyesterspacklet har härdat (ca 3–4 minuter). Ha alltid en trasa till hands för att snabbt torka upp överflödigt spackel. Efter stavbytet kan eventuellt en lätt spackling med Kährs Woodfiller eller Kährs smältvax i passande färg runt staven behövas. Ytbehandla med Kährs Touch-up på eventuell spackling. Ett välgjort stavbyte med en fabriksytbehandlad stav är svår att upptäcka för den oinvidde.

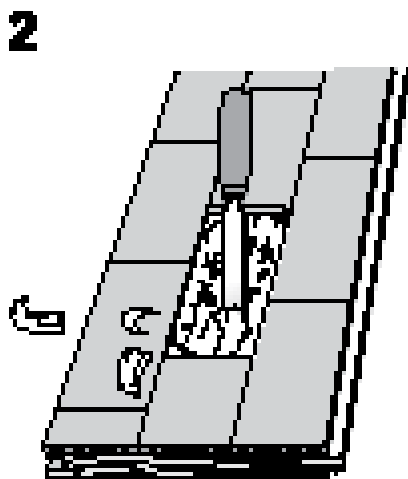
## Utbytesstavar

Kährs kan tillhandahålla stavar i alla träslag och ytbehandlingar (även obehandlade) som finns i gällande 3-stavssortiment. Stavar kan naturligtvis också sågas ut från färdiga bräder.

Skär igenom lackskiktet i fogarna runt staven. Använd linjal.



Hugg bort staven och 2 mm av mellan-skiktet med ett stämjärn.



Välj ut och passa in ersättningsstav. Fyll ut hålrummet med polyesterspackel och tryck ned staven.

